

รายงานสถิติเกี่ยวกับการติดตั้งระบบ GPS

ณ วันที่ 31 มีนาคม 2564

1. จำนวนผู้ให้บริการ GPS ที่เชื่อมต่อข้อมูลกับกรมการขนส่งทางบก 189 ราย

2. จำนวนผู้ให้บริการ GPS และจำนวนรุ่น GPS ที่ได้รับการรับรองจากกรม

จำนวนผู้ให้บริการ GPS ที่ได้รับการรับรองจากกรม(ราย)	จำนวนรุ่น GPS ที่ได้รับการรับรองจากกรม (รุ่น)
141	459

3. จำนวนรถที่เชื่อมต่อข้อมูลกับศูนย์ GPS

รถโดยสารประจำทาง	รถโดยสารไม่ประจำทาง	รถบรรทุกไม่ประจำทาง	รถบรรทุกส่วนบุคคล	รถอื่นๆ	รวม
20,611	54,683	141,290	235,731	49,894	502,209

4. จำนวนรถที่ต้องติดตั้ง GPS และที่ติดตั้ง GPS แล้ว

ประเภทรถ	จำนวนรถที่ต้องติดตั้ง GPS (คัน)	จำนวนรถที่ติดตั้ง GPS แล้ว (คัน)	รถที่ติดตั้ง GPS แล้ว (ร้อยละ)	ความเร็วเกิน (คัน)	ร้อยละของรถที่ใช้ความเร็วเกิน	ความเร็วสูงสุด (กม./ชม.)	ความเร็วเกินเฉลี่ย (กม./ชม.)
รถโดยสาร							
-ประจำทาง	18,921	17,457	92.26	20	0.11	105	95.25
- หมวด 1	4,770	3,730	78.20				
- หมวด 2	7,055	7,041	99.80				
- หมวด 3	7,096	6,686	94.22				
-ไม่ประจำทาง	54,683	54,683	100.00	12	0.02	115	100.42
รวมรถโดยสาร	73,604	72,140	98.01	32	0.04		97.19
รถบรรทุก							
-ไม่ประจำทาง	148,387	141,290	95.22	254	0.18	122	99.59
-ส่วนบุคคล	251,740	235,731	93.64	139	0.06	124	99.54
รวมรถบรรทุก	400,127	377,021	94.23	393	0.10		99.57
รวมทั้งหมด	473,731	449,161	94.81	425	0.09		99.39

5. จำนวนรถโดยสารที่ต้องติดตั้ง GPS และที่ติดตั้ง GPS แล้ว

ประเภทรถ	จำนวนรถที่ต้องติดตั้ง GPS (คัน)	จำนวนรถที่ติดตั้ง GPS แล้ว (คัน)	รถที่ติดตั้ง GPS แล้ว (ร้อยละ)	ความเร็วเกิน (คัน)	ร้อยละของรถที่ใช้ความเร็วเกิน	ความเร็วสูงสุด (กม./ชม.)	ความเร็วเกินเฉลี่ย (กม./ชม.)
-ประจำทาง	9,620	8,532	88.69				
- หมวด 1	3,162	2,487	78.65				
- หมวด 2	3,174	2,916	91.87	0	0.00	0	0.00
- หมวด 3	3,284	3,129	95.28				
-ไม่ประจำทาง	27,922	24,487	87.70				
รวมทั้งหมด	37,542	33,019	87.95				

6. จำนวนรถโดยสาร 2 ชั้น ที่ต้องติดตั้ง GPS และที่ติดตั้ง GPS แล้ว

ประเภทรถ	จำนวนรถที่ต้องติดตั้ง GPS (คัน)	จำนวนรถที่ติดตั้ง GPS แล้ว (คัน)	รถที่ติดตั้ง GPS แล้ว (ร้อยละ)	ความเร็วเกิน (คัน)	ร้อยละของรถที่ใช้ความเร็วเกิน	ความเร็วสูงสุด (กม./ชม.)	ความเร็วเกินเฉลี่ย (กม./ชม.)
-ประจำทาง	1,367	1,367	100.00	0	0.00	0	0.00
-ไม่ประจำทาง	5,010	4,511	90.04	0	0.00	0	0.00
-ส่วนบุคคล	32	18	56.25	0	0.00	0	0.00
รวมทั้งหมด	6,409	5,896	92.00	0	0.00		0.00

7. จำนวนรถพยาบาลที่เชื่อมต่อข้อมูลกับศูนย์ GPS

หน่วย : คัน

รย.1	รย.2	รย.3	รวม
951	182	15	1,148

รายงานสถิติการกระทำผิดจากระบบ GPS รถทุกประเภททั่วประเทศ

เดือน มีนาคม 2564

หน่วย : คัน

วันที่	1 มี.ค.	2 มี.ค.	3 มี.ค.	4 มี.ค.	5 มี.ค.	6 มี.ค.	7 มี.ค.	8 มี.ค.	9 มี.ค.	10 มี.ค.	11 มี.ค.	12 มี.ค.	13 มี.ค.	14 มี.ค.	15 มี.ค.	16 มี.ค.	17 มี.ค.	18 มี.ค.	19 มี.ค.	20 มี.ค.	21 มี.ค.	22 มี.ค.	23 มี.ค.	24 มี.ค.	25 มี.ค.	26 มี.ค.	27 มี.ค.	28 มี.ค.	29 มี.ค.	30 มี.ค.	31 มี.ค.	เฉลี่ยจำนวนรถ ที่กระทำผิด		
รถโดยสาร	ปรับอากาศ	ความเร็วเกิน	22	17	19	20	18	19	22	22	25	17	19	25	20	26	22	21	27	23	22	24	18	27	16	14	14	28	45	25	34	24	20	22
		ไม่แสดง	1,728	1,486	1,329	1,426	1,475	1,350	1,349	1,506	1,427	1,434	1,473	1,532	1,348	1,372	1,496	1,373	1,454	1,461	1,506	1,425	1,408	1,501	1,488	1,435	1,456	1,531	1,496	1,447	1,670	1,666	1,543	1,471
		ทั้งหมดทั้งหมด	585	433	449	449	494	543	597	532	476	427	465	508	570	596	553	478	497	472	527	625	642	585	472	499	471	564	718	752	658	474	538	537
	ไม่ปรับอากาศ	ความเร็วเกิน	2	3	11	7	8	12	10	11	11	11	9	7	16	6	8	4	13	9	13	12	10	18	7	16	16	24	13	20	15	12	12	11
		ไม่แสดง	1,992	1,967	1,981	2,020	2,045	1,660	1,275	1,980	1,985	2,031	2,047	2,116	1,725	1,386	2,185	2,072	2,138	2,095	2,321	1,841	1,401	2,055	2,040	2,150	2,196	2,351	1,845	1,309	2,167	2,327	2,208	1,965
		ทั้งหมดทั้งหมด	20	14	15	17	20	31	32	17	6	14	7	13	22	28	14	12	10	20	26	29	29	26	16	11	11	28	24	35	34	19	22	20
	ส่วนบุคคล	ความเร็วเกิน	0	0	0	0	0	0	0	0	0	0	0	0	0	0	0	0	0	0	0	0	0	0	0	0	0	0	0	0	0	0	0	0
		ไม่แสดง	17	13	10	18	15	15	9	16	19	15	16	15	13	7	16	21	19	15	20	14	6	11	12	15	12	19	15	8	18	9	15	14
		ทั้งหมดทั้งหมด	0	0	0	0	0	0	0	0	0	0	0	0	0	0	0	0	0	0	0	0	0	0	0	0	0	0	0	0	0	0	0	0
รถบรรทุก	ปรับอากาศ	ความเร็วเกิน	224	249	228	242	251	217	169	209	226	231	259	278	226	169	221	284	260	253	255	289	194	207	266	270	273	253	222	154	212	234	254	235
		ไม่แสดง	25,921	28,777	28,981	29,205	29,062	26,025	17,599	26,686	29,073	29,543	29,261	29,379	26,490	18,022	27,365	29,782	30,179	30,212	29,900	27,259	18,730	26,960	30,020	30,603	30,426	30,488	27,402	18,305	27,441	30,623	29,733	27,402
		ทั้งหมดทั้งหมด	17,860	21,952	22,264	22,561	22,120	22,148	18,477	18,069	22,417	23,342	22,389	23,174	23,934	19,674	18,747	22,952	23,184	23,301	23,300	24,359	19,919	19,356	23,054	23,514	23,929	24,454	24,790	20,042	19,414	19,493	23,805	21,890
	ส่วนบุคคล	ความเร็วเกิน	195	178	183	181	187	173	156	169	210	180	203	167	190	168	193	217	191	184	181	197	175	159	166	182	182	167	177	118	162	158	139	177
		ไม่แสดง	18,383	19,101	18,850	18,397	18,503	18,072	13,918	17,902	18,426	18,470	18,327	18,252	17,666	13,502	17,786	18,283	18,043	18,049	18,173	17,436	13,234	16,786	17,553	17,906	18,060	18,046	17,328	12,391	16,985	18,094	17,842	17,412
		ทั้งหมดทั้งหมด	8,701	9,391	9,137	9,098	9,147	10,834	10,157	8,537	9,281	9,372	9,039	9,627	12,206	10,924	9,490	9,873	9,729	10,245	9,756	12,607	11,360	9,313	9,515	9,724	9,803	10,281	12,486	10,269	9,581	8,913	11,104	9,984

รายงานสถิติการกระทำความผิดจากระบบ GPS รถทุกประเภททั่วประเทศ

เดือน มีนาคม 2564

หน่วย : ร้อยละ

วันที่	1 มี.ค.	2 มี.ค.	3 มี.ค.	4 มี.ค.	5 มี.ค.	6 มี.ค.	7 มี.ค.	8 มี.ค.	9 มี.ค.	10 มี.ค.	11 มี.ค.	12 มี.ค.	13 มี.ค.	14 มี.ค.	15 มี.ค.	16 มี.ค.	17 มี.ค.	18 มี.ค.	19 มี.ค.	20 มี.ค.	21 มี.ค.	22 มี.ค.	23 มี.ค.	24 มี.ค.	25 มี.ค.	26 มี.ค.	27 มี.ค.	28 มี.ค.	29 มี.ค.	30 มี.ค.	31 มี.ค.	ค่าเฉลี่ยร้อยละ ที่กระทำความผิด		
รถโดยสาร ประจำทาง	ความเร็วเกิน	0.13	0.10	0.11	0.12	0.10	0.11	0.13	0.13	0.14	0.10	0.11	0.14	0.11	0.15	0.13	0.12	0.16	0.15	0.13	0.14	0.10	0.16	0.10	0.08	0.16	0.26	0.14	0.19	0.14	0.11	0.13		
	ไม่สวมหมวก	9.95	8.55	7.65	8.21	8.48	7.76	7.75	8.66	8.20	8.24	8.47	8.80	7.74	7.88	8.60	7.89	8.35	8.39	8.44	8.18	8.08	9.07	9.00	8.68	8.36	8.78	8.58	8.29	9.57	9.56	8.84	8.49	
	ทำผิดมากกว่าหนึ่ง	3.37	2.49	2.58	2.59	2.84	3.12	3.43	3.06	2.74	2.45	2.67	2.92	3.27	3.42	3.18	2.75	2.85	2.71	3.02	3.59	3.68	3.53	2.86	3.02	2.71	3.28	4.12	4.31	3.77	2.72	3.08	3.10	
	ความเร็วเกิน	0.00	0.01	0.02	0.01	0.01	0.02	0.02	0.02	0.02	0.02	0.02	0.01	0.03	0.01	0.01	0.01	0.02	0.02	0.02	0.02	0.02	0.03	0.01	0.03	0.03	0.04	0.02	0.04	0.03	0.02	0.02	0.02	0.02
	ไม่สวมหมวก	3.55	3.51	3.34	3.61	3.66	2.92	2.28	3.54	3.55	3.64	3.67	3.80	3.04	2.49	3.85	3.73	3.85	3.77	4.18	3.32	2.52	3.71	3.69	3.79	3.99	4.27	3.35	2.38	3.94	4.24	3.87	3.52	
	ทำผิดมากกว่าหนึ่ง	0.04	0.02	0.03	0.03	0.04	0.05	0.06	0.03	0.01	0.03	0.01	0.02	0.04	0.05	0.02	0.02	0.02	0.04	0.05	0.05	0.05	0.05	0.03	0.02	0.02	0.05	0.04	0.06	0.06	0.03	0.04	0.04	
รถบรรทุก	ความเร็วเกิน	0.16	0.18	0.16	0.17	0.18	0.15	0.12	0.15	0.16	0.16	0.18	0.20	0.16	0.12	0.16	0.20	0.18	0.18	0.18	0.21	0.14	0.21	0.26	0.26	0.19	0.18	0.16	0.11	0.15	0.17	0.18	0.17	
	ไม่สวมหมวก	18.47	20.49	20.62	20.79	20.67	18.31	12.51	18.97	20.65	20.97	20.76	20.52	18.75	12.76	19.46	21.16	21.43	21.44	21.22	19.34	13.29	26.92	29.71	29.64	21.58	21.60	19.40	12.97	19.45	21.69	21.04	19.99	
	ทำผิดมากกว่าหนึ่ง	12.72	15.63	15.84	16.06	15.73	15.75	13.13	12.84	15.92	16.57	15.88	16.42	16.94	13.93	13.33	16.31	16.46	16.96	16.53	17.29	14.14	19.33	22.81	22.77	16.97	17.33	17.55	14.20	13.76	13.81	16.85	15.97	
	ความเร็วเกิน	0.08	0.08	0.08	0.08	0.08	0.07	0.07	0.07	0.09	0.08	0.09	0.07	0.08	0.07	0.08	0.09	0.08	0.08	0.08	0.08	0.08	0.07	0.07	0.07	0.08	0.08	0.07	0.08	0.05	0.07	0.07	0.06	0.08
	ไม่สวมหมวก	7.91	8.22	8.11	7.91	7.95	7.76	5.98	7.69	7.91	7.92	7.86	7.82	7.56	5.78	7.61	7.82	7.71	7.71	7.76	7.44	5.65	7.18	7.31	7.66	7.70	7.68	7.37	5.27	7.22	7.69	7.57	7.45	
	ทำผิดมากกว่าหนึ่ง	3.75	4.04	3.93	3.91	3.93	4.65	4.36	3.66	3.98	4.02	3.87	4.12	5.23	4.67	4.06	4.22	4.16	4.38	4.17	5.38	4.85	3.98	4.07	4.16	4.18	4.37	5.31	4.37	4.07	3.79	4.71	4.27	
ช่างต่อเติม รถทุกประเภท	ความเร็วเกิน	0.10	0.10	0.10	0.10	0.10	0.09	0.08	0.09	0.11	0.10	0.11	0.11	0.10	0.08	0.10	0.12	0.11	0.10	0.11	0.12	0.09	0.10	0.11	0.12	0.11	0.11	0.10	0.07	0.09	0.10	0.09	0.10	
	ไม่สวมหมวก	10.76	11.50	11.46	11.43	11.44	10.53	7.64	10.76	11.39	11.51	11.42	11.45	10.52	7.65	10.89	11.51	11.57	11.57	11.58	10.70	7.76	11.65	12.56	12.70	11.64	11.68	10.71	7.45	10.75	11.74	11.57	10.85	
	ทำผิดมากกว่าหนึ่ง	4.09	7.12	7.14	7.20	7.12	7.50	6.55	6.08	7.20	7.41	7.13	7.44	8.18	6.97	6.42	7.44	7.47	7.73	7.50	8.40	7.13	7.21	8.13	8.22	7.64	7.87	8.47	6.93	6.61	6.44	7.84	7.29	

รายงานสถิติการกระทำความผิดจากระบบ GPS รถทุกประเภท กรุงเทพมหานคร

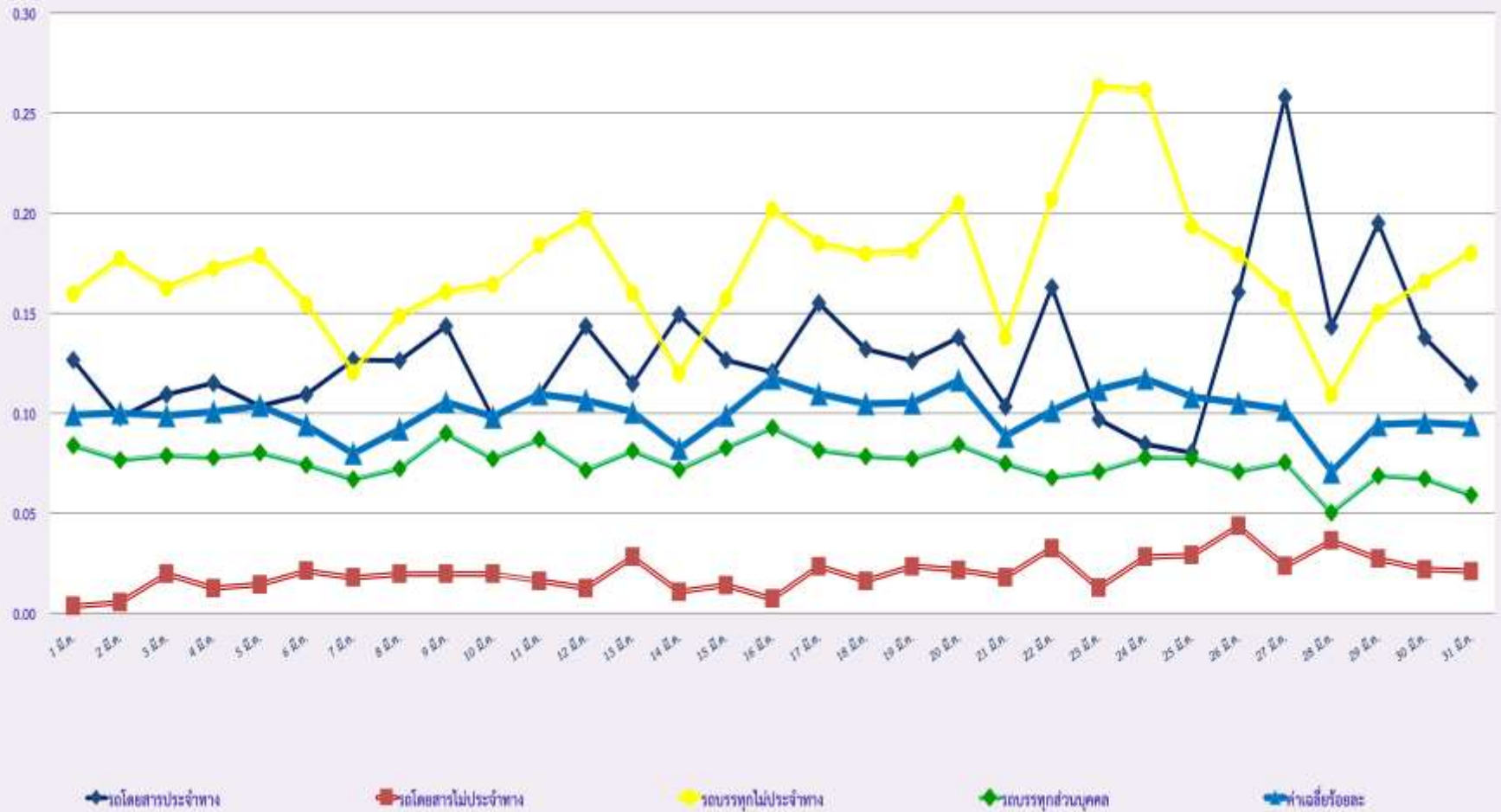
เดือน มีนาคม 2564

0

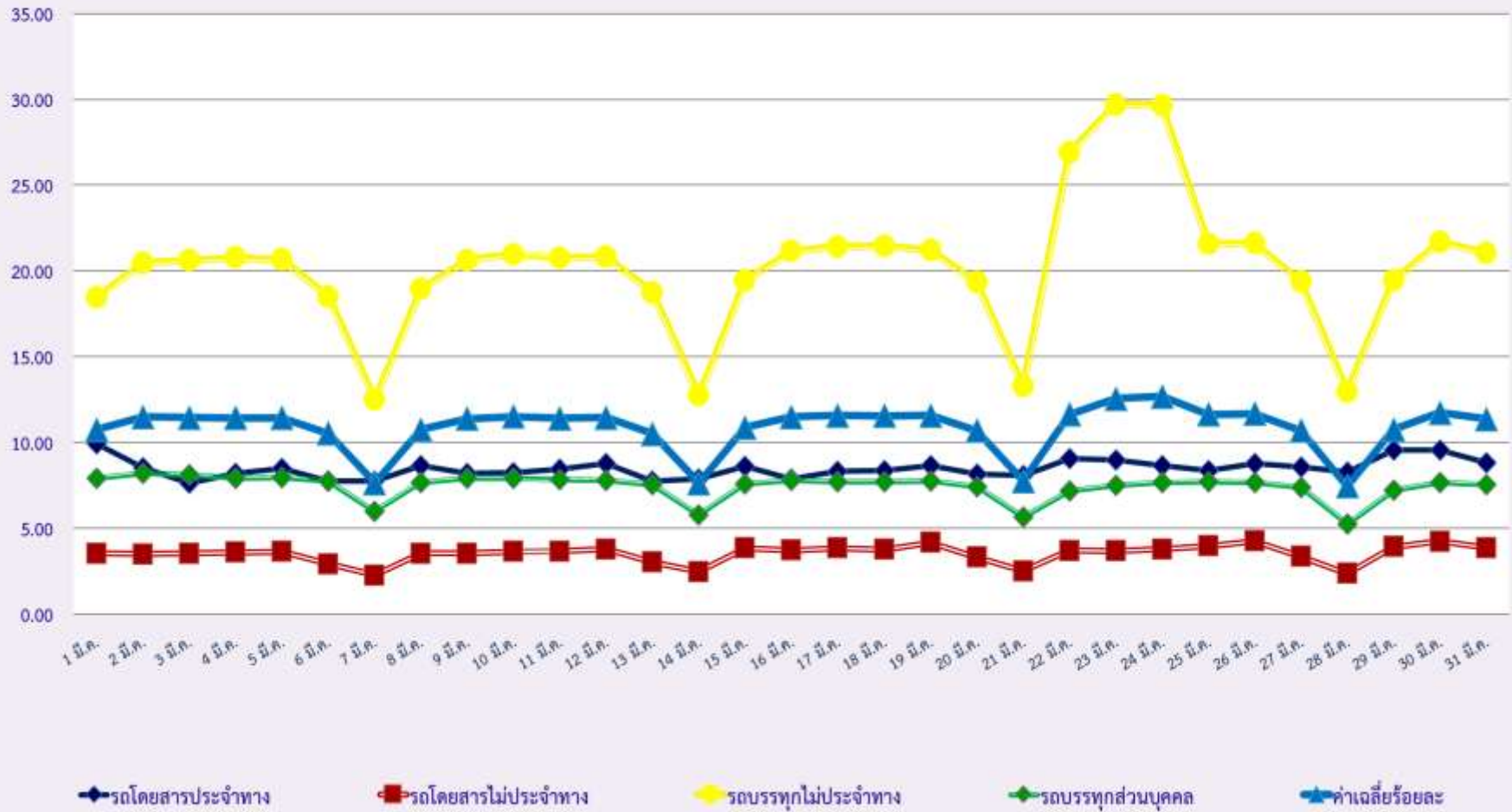
หน่วย : คัน

วันที่	1 มี.ค.	2 มี.ค.	3 มี.ค.	4 มี.ค.	5 มี.ค.	6 มี.ค.	7 มี.ค.	8 มี.ค.	9 มี.ค.	10 มี.ค.	11 มี.ค.	12 มี.ค.	13 มี.ค.	14 มี.ค.	15 มี.ค.	16 มี.ค.	17 มี.ค.	18 มี.ค.	19 มี.ค.	20 มี.ค.	21 มี.ค.	22 มี.ค.	23 มี.ค.	24 มี.ค.	25 มี.ค.	26 มี.ค.	27 มี.ค.	28 มี.ค.	29 มี.ค.	30 มี.ค.	31 มี.ค.	ค่าเฉลี่ยจำนวนรถที่กระทำผิด		
รถโดยสาร	ไม่รับชำระค่าโดยสาร	ความเร็วเกิน	0	0	0	0	0	0	0	0	0	1	0	0	0	0	0	0	0	0	0	0	1	2	0	0	0	0	0	1	0	0		
		ไม่จอดสนิท	854	693	572	616	645	563	526	674	653	651	645	680	594	559	651	613	648	621	668	601	559	650	664	619	631	663	614	585	705	717	603	639
		ใช้ไม่ถูกต้อง	67	37	39	43	49	50	64	56	39	46	43	53	48	73	57	58	45	47	55	72	84	59	36	35	32	67	90	115	80	51	47	56
	ไม่รับชำระค่าโดยสาร	ความเร็วเกิน	1	0	1	0	4	2	0	2	0	0	2	1	0	0	0	1	0	0	1	0	0	0	0	0	0	0	0	0	0	0	0	0
		ไม่จอดสนิท	494	479	486	477	511	352	240	518	482	481	479	506	375	272	492	481	482	495	541	412	279	472	485	510	509	562	400	267	542	545	503	456
		ใช้ไม่ถูกต้อง	4	3	4	0	5	6	5	1	2	2	1	2	1	4	2	1	1	2	5	2	7	3	2	4	0	7	3	11	7	4	3	3
	ชำระค่าโดยสาร	ความเร็วเกิน	0	0	0	0	0	0	0	0	0	0	0	0	0	0	0	0	0	0	0	0	0	0	0	0	0	0	0	0	0	0	0	0
		ไม่จอดสนิท	3	3	2	5	3	2	2	3	5	3	4	2	3	1	6	6	4	5	6	1	1	3	2	4	1	5	4	3	4	3	2	3
		ใช้ไม่ถูกต้อง	0	0	0	0	0	0	0	0	0	0	0	0	0	0	0	0	0	0	0	0	0	0	0	0	0	0	0	0	0	0	0	0
รถบรรทุก	ไม่รับชำระค่าโดยสาร	ความเร็วเกิน	3	2	3	3	3	0	4	2	2	6	1	5	2	1	3	3	0	1	5	4	4	3	6	6	3	5	5	1	5	2	4	3
		ไม่จอดสนิท	9,057	10,120	10,142	10,228	10,266	8,846	4,614	9,078	10,040	10,274	10,198	10,248	8,919	4,686	9,239	10,335	10,479	10,574	10,320	9,354	4,847	9,382	10,523	10,749	10,878	10,816	9,446	4,889	9,350	10,487	10,467	9,318
		ใช้ไม่ถูกต้อง	2,519	2,626	2,858	2,802	2,926	3,029	2,112	2,405	2,814	3,101	2,814	3,096	3,192	2,255	2,498	2,851	3,050	3,157	3,000	3,462	2,295	2,531	2,811	3,038	3,149	3,545	3,482	2,199	2,549	2,375	3,141	2,826
	ชำระค่าโดยสาร	ความเร็วเกิน	3	5	2	3	0	5	2	4	4	2	5	6	6	2	5	2	5	2	2	7	2	3	5	3	5	4	3	1	2	1	2	3
		ไม่จอดสนิท	3,240	3,522	3,515	3,555	3,514	3,442	2,154	3,367	3,542	3,561	3,575	3,532	3,583	2,229	3,417	3,553	3,708	3,661	3,630	3,477	2,232	3,173	3,443	3,529	3,518	3,568	3,529	2,062	3,256	3,414	3,525	3,324
		ใช้ไม่ถูกต้อง	856	869	914	890	924	1,118	938	814	835	851	903	972	1,237	974	927	958	949	1,020	1,012	1,225	1,117	838	812	956	938	1,065	1,377	1,063	924	748	1,072	975

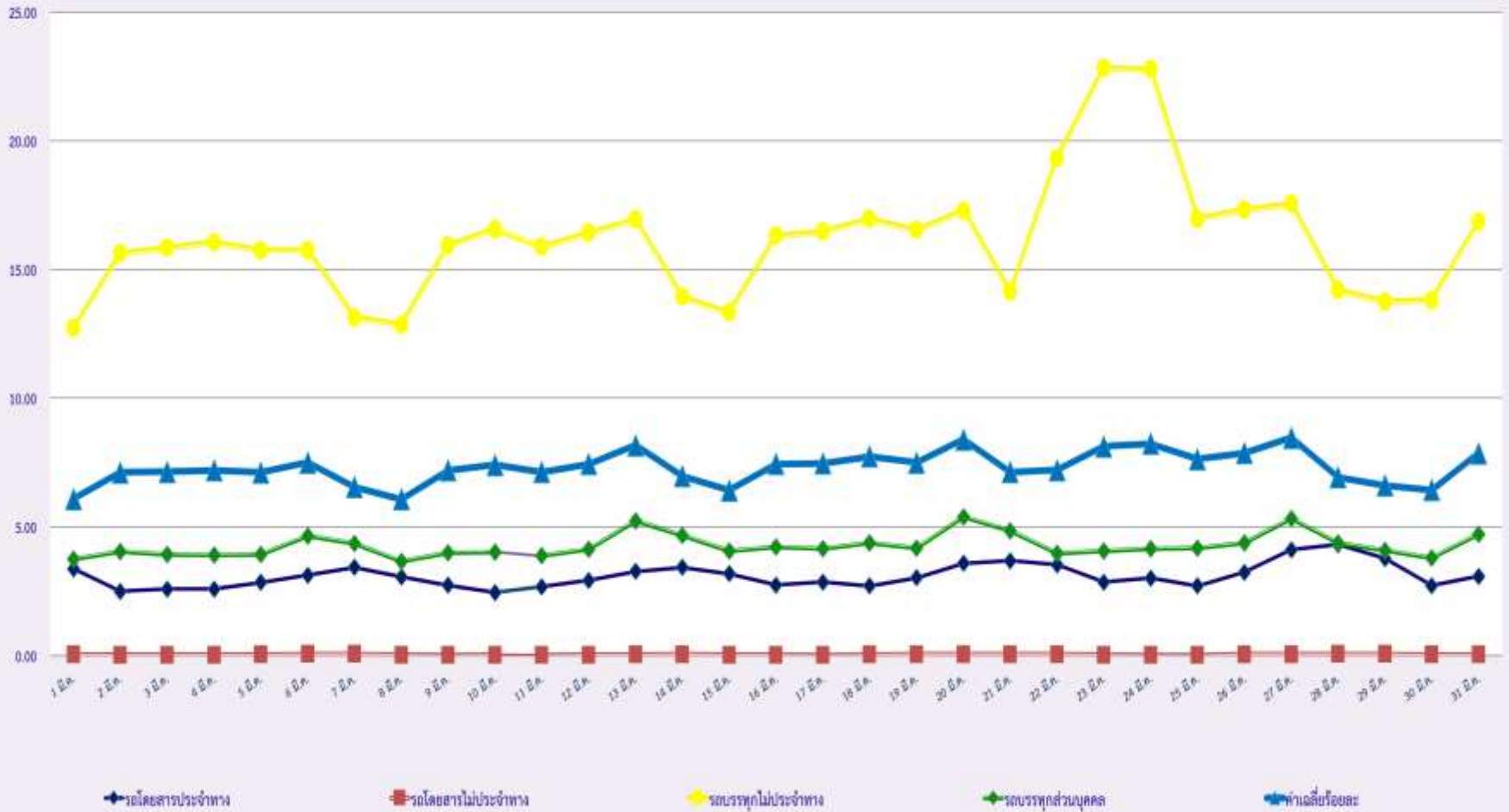
สถิติรถที่มีความเร็วเกินในรถแต่ละประเภท (ร้อยละ)



สถิติการไม่แสดงตนของพนักงานขับรถในรถแต่ละประเภท (ร้อยละ)



สถิติระยะเวลาการทำงานเกินของพนักงานขับรถในรถแต่ละประเภท (ร้อยละ)



สถิติรถตู้โดยสารประจำทาง หมวด 2(บขส.)ที่มีความเร็วเกิน (ร้อยละ) .

